



# 京大麻醉科って どんなところ？

～麻醉科の研修先を探しているあなたへ～  
2024年度版

京都大学大学院医学研究科・侵襲反応制御医学講座・麻醉科学分野

京都大学医学部附属病院麻醉科 Department of Anesthesia, Kyoto University Hospital

“



Welcome

京都大学医学部附属病院

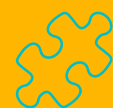
麻酔科へようこそ！



## 京大病院 麻酔科の特徴



- ◆ 多くのスタッフ、専攻医が在籍
- ◆ 多様かつ豊富な麻酔症例を経験ができる
- ◆ 集中治療やペインクリニックの研修も可能
- ◆ 学会発表や論文執筆の指導も充実

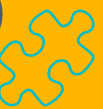


# 手術麻酔は 多様かつ豊富

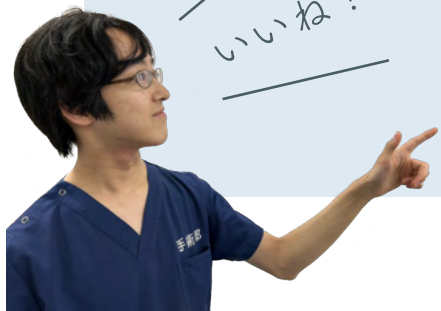


- 日本有数の手術件数（麻酔科管理年間約6000例）
- 手術室24室（昨年度に改修したばかりできれい！）
- 一般的な全身麻酔、心臓麻酔、帝王切開
- 生後数時間～超高齢者の手術
- 様々な特殊麻酔（肝移植、肺移植、覚醒下手術、小児心臓手術、電気痙攣療法、TAVI、MitraClip）
- CVC・PICC留置依頼

**もちろん専門医取得に  
必要な症例数も十分！**



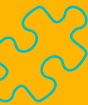
いいね！



# ICU管理も 経験可能



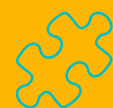
- ベッド数 20床  
(2019年12月に移転したばかり！)
- 集中治療専従医が診療・指導
- 呼吸管理、循環管理（補助循環装置）、  
血液浄化療法、栄養管理
- 管理症例
  - ✓ ハイリスク術後患者
  - ✓ 重症感染症
  - ✓ 呼吸不全
  - ✓ 複数の合併症をもつ重症患者



# 希望すれば ペイン外来も 経験可能



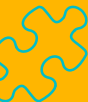
- 週3回（月、水、金）の外来診療
- のべ患者数2999名、新規患者167名  
神経ブロック総数687件（2023年1-12月）
- さまざまな痛みへのアプローチの仕方を学べる
  - ✓ 薬物療法
  - ✓ 神経ブロック（超音波ガイド下を含む）
  - ✓ PRF（パルス高周波療法）
  - ✓ 漢方治療



## 充実した教育



- カンファレンスでの症例提示やレクチャー  
(オンライン参加含む)
- 日本麻酔科学会、各種麻酔科関連学会学術集会  
などでの発表、学術雑誌への投稿
- 関連病院専攻医も含めたシミュレーション教育
  - ✓ 神経ブロックハンズオン
  - ✓ 輪状甲状間膜穿刺・中心静脈穿刺
  - ✓ 気管挿管・脊髄くも膜下穿刺





# 様々な特徴をもつ連携施設での勤務も

赤穂市民病院  
 神戸市立医療センター西市民病院  
 神戸市立医療センター中央市民病院  
 公立豊岡病院  
 兵庫県立尼崎総合医療センター

医仁会武田総合病院  
 京都市立病院  
 京都桂病院  
 国立病院機構 京都医療センター  
 日本バプテスト病院  
 三菱京都病院  
 学研都市病院

大阪赤十字病院  
 北野病院  
 済生会野江病院  
 市立岸和田市民病院  
 枚方公済病院

大津市民病院  
 大津赤十字病院  
 滋賀県立総合病院

高松赤十字病院

麻生 飯塚病院



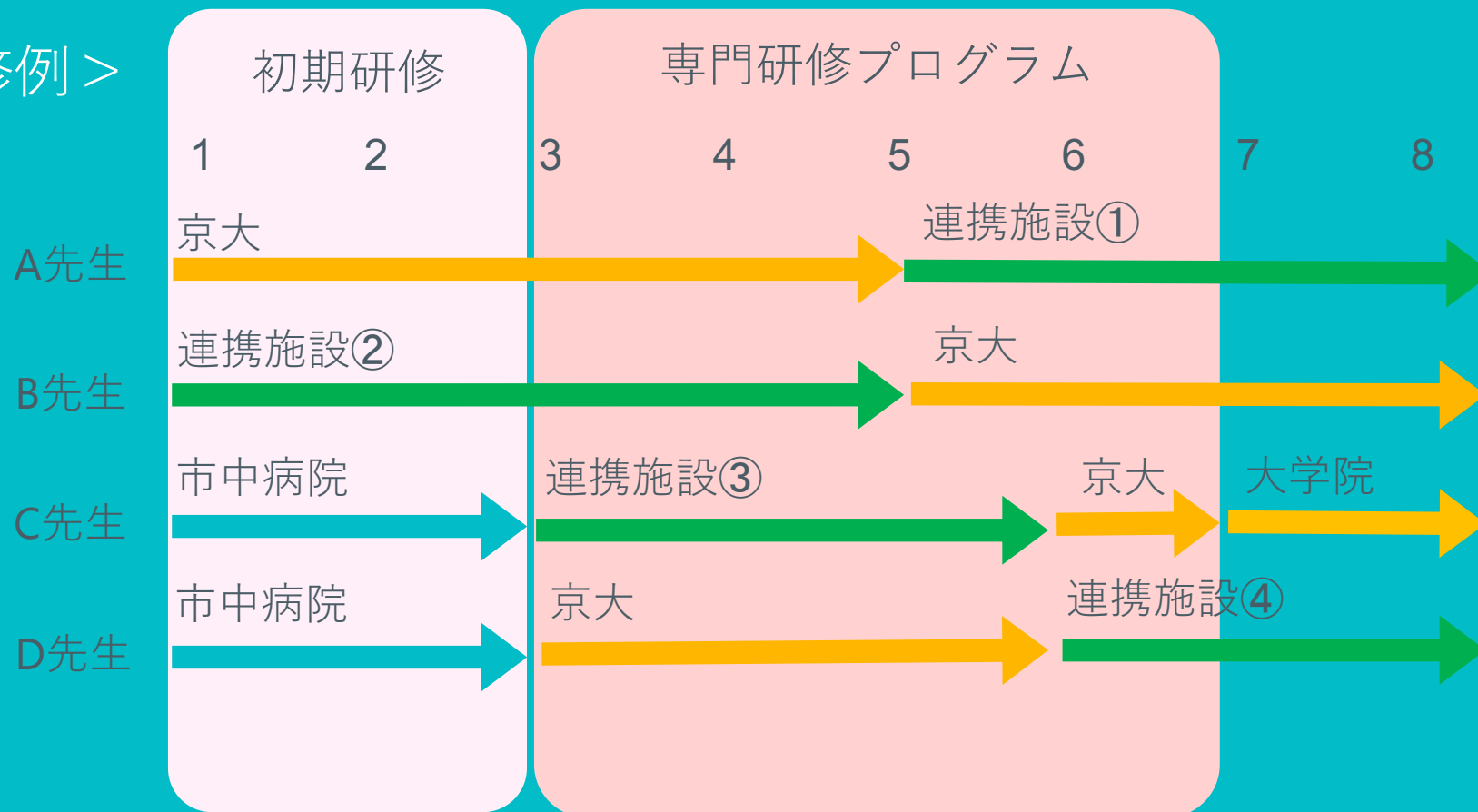
いろいろある！





# 連携施設へ行くタイミングや期間は 個々に相談します

## <研修例>



やりたいこと  
相談しよう!



# 京大研修への Q & A



Q. 当直は月何回くらい？  
毎日帰りは遅くなりますか？

A. 当直は月3～4回で、上級医と一緒にです。  
当直の翌日は術後回診を行い午前中で終わります。

A. 症例は短いものも長いものもあるので、  
毎日遅くなることはありません。



# 京大研修への Q & A

Q. 朝は毎日早いのですか？



A. その日の症例によってだいぶ変わります。  
症例カンファレンスがあるので毎日8時までに来ますが、移植や心外があたっている日は6時台に来ることもあります。



# 京大研修への Q & A

Q. お給料はどうですか？

A. 生活するのには困らないお給料だと思います。  
詳しくは見学に来ていただいた時やWeb説明会  
でお話しします。



Good!



# 京大研修への Q & A

Q. 他大学出身でも馴染めますか？

A. 私は他大学出身なので恐る恐る入局しましたが、指導医の先生方、専攻医の先輩方は優しく、分け隔てなく接してくださいます。居心地がいいです。

A. 今の専攻医は、京大卒業生2人、他大学卒業生15人でした。初期研修先もみんな様々です。



# 京大研修への Q & A



Q. 指導医は厳しいですか？

A. 全く厳しくないと思います。  
教育熱心な方も多く、困った時は助けてくれて  
相談しやすい雰囲気です。

A. 麻酔の方法は自由度があり、  
自分で考えて麻酔ができます。



優しい  
頼れる上司



# 京大研修への Q & A

Q. どんな人に京大麻酔科はおすすめですか？

A. 経験豊富な指導医の元で、色々な症例を経験したい人。

A. 多くの同年代と一緒に切磋琢磨したい人。

A. 集中治療やペインクリニックにも興味がある人。

A. 学会発表などの指導もしっかり受けたい人。

研究や大学院入学も考えている人。



## 京大研修への Q & A

Q. 市中病院と迷っているのですが…

A. 医局という堅いイメージがどうしてもありますが、京大麻酔科は**全くそういうことはありません**。自分のやりたい症例、働きたい病院、働き方など、可能な限り対応します。

A. ASA-PS1の患者から京大病院でしか診られない重症・特殊疾患まで幅広い麻酔を経験出来るので、**麻酔科医としての力はかなり向上すると思います！**



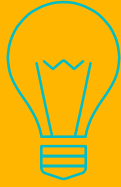




## 江木教授からのメッセージ

京都大学麻酔科は、アットホームで自由な雰囲気の中で、皆が助け合いと思いやりの気持ちを持って協力しながら、患者さんの診療にあたっています。また、専攻医プログラムだけでなく、サブスペシャリティ専門医資格の取得や基礎研究・臨床研究など様々な先生方の目的に応じて、成長と活躍ができる麻酔科を目指しています。





★ぜひ一緒に働きましょう★



みなさんの見学をお待ちしています!

見学希望、ご質問などはこちらまで ↓ お気軽にお問い合わせください♪  
<http://anesthesia.kuhp.kyoto-u.ac.jp/contact>

